

観 光

人吉・球磨

受験・試験・大会「合格祈願」「必勝祈願」「一勝祈願」 応援ツアー

お迎え

人吉市内発！（人吉インターバス停）

お待ち合わせをご指定ください。

移動時間
20分

合格祈願人気パワースポット「合格」「必勝」
「一勝」応援巡りへご案内いたします。



スポット

“一勝地駅（勝利をもたらす駅）”※滞在30分

受験や試験、スポーツ大会など、大事な本番
前に一度は訪れておきたいパワースポット！

移動時間
5分

「勝」が入った縁起の良い駅で大人気です。



スポット

“一勝地阿蘇神社”※滞在15分

願掛け巡りには欠かせないスポット！

移動時間
5分

一勝地駅オリジナル「一勝祈願」キップを
持ってお参りされて、ご利益倍増！！



スポット

“人吉市内で昼食”※滞在60分

松田うなぎ屋・ほうらい茶屋・とんかつあおい
の3つのお店よりお客様でお選びください。
お食事代金は、個人負担となります。

移動時間
20分



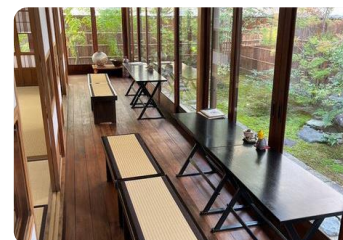
スポット

“町家ギャラリー立山”※滞在30分

古民家を生かした内装の和風カフェ。

美しいお庭の景色を眺めながら、ゆったりと、
本物のお茶が楽しめます。

移動時間
10分



お送り

人吉市内着！（人吉インターバス停）

DRIVER'S POINT

受験・試験・大会をひかえておられる皆様をTaKuRooは応援いたします。頑張ろう！

 所要時間
4時間

 コースNo.
000042

観光パッケージ情報

観光エリア 人吉球磨エリア

観光内容

受験・試験・大会「合格祈願」「必勝祈願」「一勝祈願」
応援ツアー

行程

人吉市内発（人吉インターバス停）→一勝地駅→一勝阿蘇神社→お食事（人吉市内）→
町家ギャラリー立山→人吉市内着（人吉インターバス停）

料金

人吉市内発着 4時間まで 普通タクシー17,520円 ジャンボタクシー25,760円
★施設入場料・有料道路・お食事代等は含まれておりません

こんな方に

入学受験生とご家族・資格受験生とご家族・入社試験者・大会出場者

催行時期

通年

タクシーで旅をもっと自由に！

お電話でも承っております

【 **0966-23-2525** 受付時間 8:30~17:00