



天草の人と歴史と伝統技術に触れる

天草の崎津集落散策クルージング&天草ボタンギャラリーを訪ねて

お迎え

本渡バスセンターにてご乗車

お迎え時間をご指定ください。

移動時間
50分

タクシーに乗ってゆっくりと景色を眺めながら
タクタビへご案内いたします。



スポット

崎津集落散策&クルージング※滞在120分

古くから、キリスト教徒の多かった天草地方でも、
ここ『崎津集落』は非常に珍しい、港町と教会が
一体化した、とても美しい町並みを形成しています。

崎津集落内は個人でも散策できますが、せっかくなのでガイド付きツアーを利用して巡りましょう。
海上クルージングでは、海の上からしかみられない「海上のマリア像」を拝観することができます。



スポット

大江教会※滞在20分

キリスト教解禁後、天草で最も早く造られた教会。
季節の花々と写真を撮るなら手前の坂道が
おすすめです。

移動時間
20分

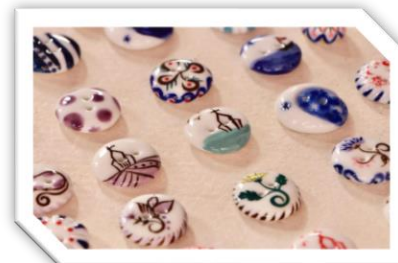


スポット

天草ボタンギャラリー見学※滞在30分

世界で一つだけ、天草陶石でつくる磁器ボタン。
ひとつひとつ形成から絵付けまで手作りされて
いる天草の伝統工芸品の一つです。旅の記念や
お土産にも喜ばれています。

移動時間
40分



お送り

本渡市内にて降車

DRIVER'S POINT

天草の美しい海や自然と町並み、ここでしか感じられない天草の雰囲気をお楽しみください。
立ち寄り先やお迎え場所の変更もお気軽にお問い合わせください。



9797



所要時間

5時間



コースNo.

000047

観光パッケージ情報

観光エリア

天草地区

観光内容

天草の大人気観光スポット“崎津集落散策クルージングと熊本の伝統工芸天草ボタンギャラリーの見学

行程

本渡バスセンター発 →崎津集落散策・クルージング→大江教会→天草ボタンギャラリー→本渡市内着

料金

本渡市内発着 5時間まで 普通タクシー21,900円 ジャンボタクシー32,200円
★施設入場料・有料道路・クルージング代金等は含まれておりません。

こんな方に

世界遺産に興味がある方、天草ボタンが好きな方、歴史が好きな方

催行時期

通年

タクシーで旅をもっと自由に！

お電話でも承っております

【 **096-324-3111**

受付時間 8:30~17:00